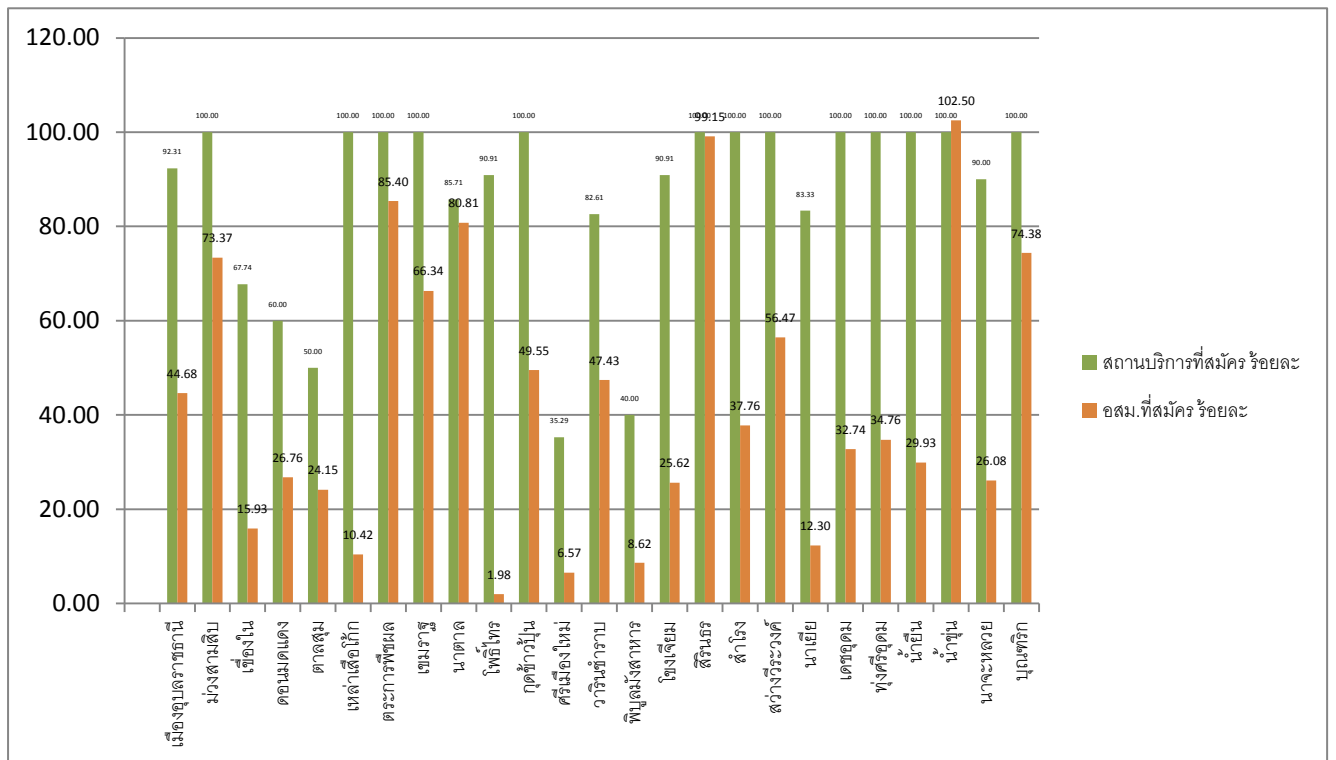


ตารางแสดงที่ ๑ ร้อยละของจำนวนสถานบริการ และ จำนวน อสม.ที่สมัครใช้แอปพลิเคชัน อสม.ออนไลน์



ข้อมูล ณ วันที่ ๒๖ มีนาคม ๒๕๖๒

การดำเนินงาน อสม. ออนไลน์ประจำเดือน มีนาคม ๒๕๖๒ มีสถานบริการ ทั้งหมดที่มีอาสาสมัครสาธารณสุขประจำหมู่บ้าน ทั้งหมด จำนวน ๓๕๗ แห่ง สมัครแล้ว จำนวน ๓๐๗ แห่ง คิดเป็นร้อยละ ๘๕.๙๙ ในส่วนอาสาสมัครสาธารณสุขประจำหมู่บ้าน ทั้งหมด จำนวน ๓๔,๖๘๑ คน สมัครใช้งานแอปพลิเคชัน อสม. ออนไลน์แล้ว จำนวน ๑๔,๙๕๔ คน คิดเป็นร้อยละ ๔๓.๑๒